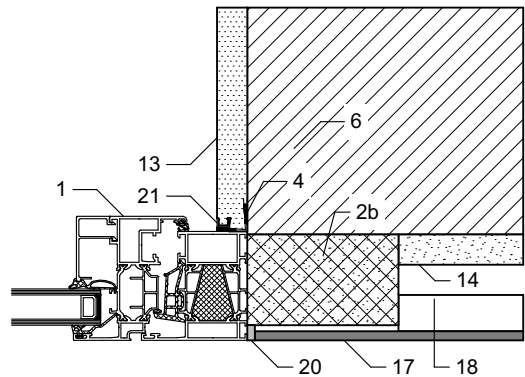
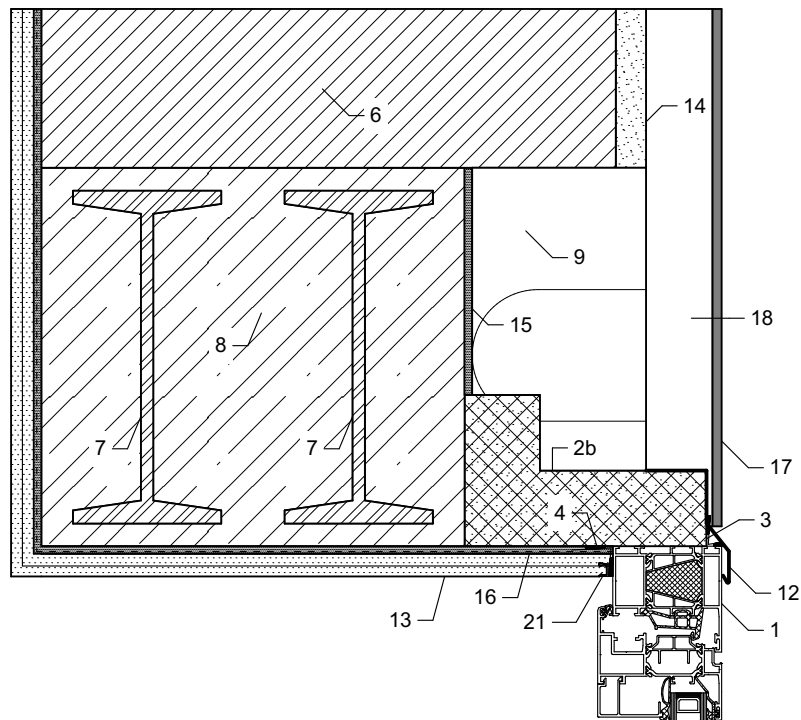


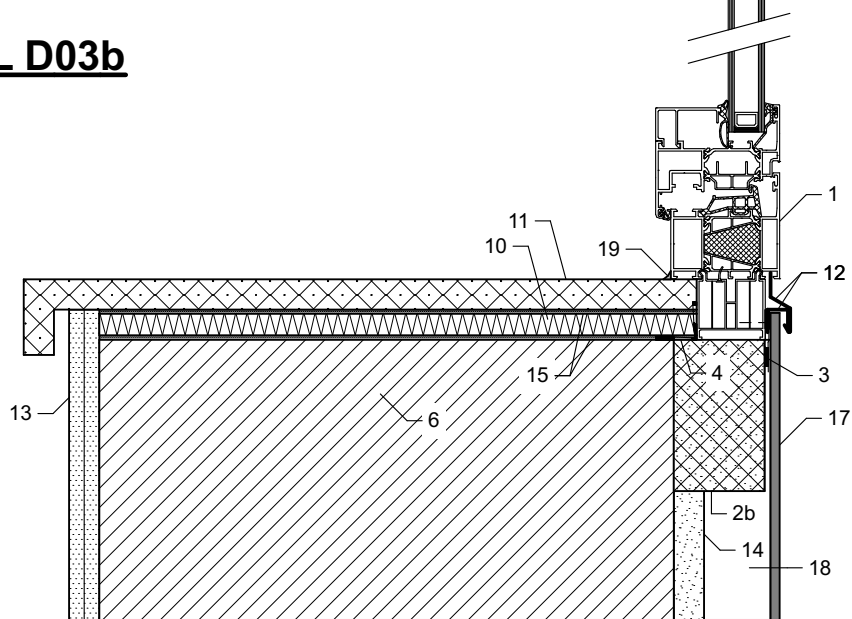
DETAIL D03a
1:5



DETAIL D03c
1:5



DETAIL D03b
1:5



LEGENDA:

- 1 - RÁM OTVOROVÉHO PRVKU VČETNĚ ZAKLÁDACÍCH A ROZŠÍŘOVACÍCH PROFILŮ
- 2a - KOTVENÍ PRVKU OCELO-HLINÍKOVÝMI POZINKOVANÝMI RÁMOVÝMI KOTVAMI
 - dodavatel okenních prvků zvolí vhodný způsob kotvení
- 2b - KOTVENÍ PRVKU POMOCÍ IZOLACE NA POLYURETANOVÉ BÁZI Z TVRDÉ PĚNY (PIR)
 - předsazená montáž otvorového prvku
- 3 - EXTERIÉROVÁ TĚSNÍCÍ PÁSKA
- 4 - INTERIÉROVÁ TĚSNÍCÍ PÁSKA
- 5 - VYPLNĚNO POLYURETANOVOU PĚNOU
- 6 - ZDIVO Z KERAMICKÝCH BLOKŮ
- 7 - OCELOVÉ NOSNÉ KONSTRUKCE
 - viz stavebně konstrukční část
- 8 - BETONOVÉ MONOLITICKÉ KONSTRUKCE
- 9 - TEPELNÁ IZOLACE EPS
 - tloušťka izolace bude zvolena v návaznosti na tloušťku vápenocementové omítky, předpokládána tl. omítky 20mm
- 10 - TEPELNÁ IZOLACE XPS
- 11 - VNITŘNÍ PARAPET Z DTD DESKY
 - výpis truhlářských výrobků
- 12 - VNĚJŠÍ KLEMPÍŘSKÉ KONSTRUKCE Z HLINÍKOVÝCH OBOUSTRANNĚ LAKOVANÝCH PLECHŮ
 - výpis klempířských výrobků
- 13 - DVOUVRSTVÁ VÁPENOCEMENTOVÁ VNITŘNÍ OMÍTKA
- 14 - JEDNOVRSTVÁ VÁPENOCEMENTOVÁ HLADKÁ OMÍTKA
- 15 - LEPICÍ STĚRKA
- 16 - LEPICÍ STĚRKA VYZTUŽENÁ SKLOTEXTILNÍ SÍŤOVINOU
- 17 - OBKLAD Z VELKOFORMÁTOVÝCH EXTERIÉROVÝCH DESEK
- 18 - OCELOVÝ ZÁVĚSNÝ SYSTÉM
 - certifikovaný ocelový závěsný systém
- 19 - TRVALE PRUŽNÝ SILIKONOVÝ TĚSNÍCÍ TMEL
- 20 - PŘEDSTLAČENÁ KOMPRIMAČNÍ PÁSKA
- 21 - ZAČIŠŤOVACÍ LIŠTA

0,000 = ÚROVEŇ ČISTÉ PODLAHY 1.NP = 370,20 m n.m. BpV

Název stavby:			
VÝSTAVBANOVÉ VÝJEZDOVÉ ZÁKLADNY ZZS PAK V LITOMYŠLI			
Místo stavby:			
k.ú. Litomyšl, p.č. 1266/13, ul. Průmyslová			
Objednatel:			
Zdravotnická záchranná služba Pardubického kraje, Průmyslová 450, 530 03 Pardubice			
Generální projektant:		APOLO CZ s.r.o., Tyršova 155, 572 01 Polička	
Autor návrhu:		Ing. arch. Karel Šrámek	
HIP:		Miroslav Stejskal	
Projektant:		Ing. Marcela Kotková	
Zodp. projektant:		Ing. Martin Kozáček	
Kraj:	Pardubický	Formát	2 A4
Stav. úřad:	Litomyšl	Revize:	00
Stupeň PD:		DOKUMENTACE PRO PROVEDENÍ STAVBY	
Objekt:		D1-01 VÝJEZDOVÁ ZÁKLADNA	
Část:		D1-01-1 ARCHITEKTONICKO STAVEBNÍ ŘEŠENÍ	
Obsah přílohy:		DETAIL D03 - PŘEDSAZENÁ MONTÁŽ OKNA	
		AP0LO CZ s.r.o. Tyršova 155, 572 01 Polička + 420 461 722 204 apolof@apolocz.cz www.apolocz.cz	
		Autorizační razítko: 	
Označení přílohy:		Číslo paré:	
D1-01-1.17			
Měřítko:			
1:5			